

*Fabrication Française*

*L'idéale*

# « GIMBRE »

## REMORQUES MONOCOQUES



**«Une tradition de qualité»**

**S.A.R.L. SO.MA.VIT.**  
*Constructeur*

33490 SAINT-PIERRE D'AURILLAC

☎ 05 56 63 30 09 - Fax 05 56 63 11 16



**RB 8 ML**



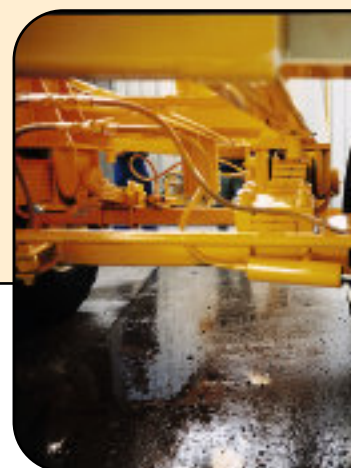
**RB 8 M**



**RB 10 M**

# ÉQUIPEMENT

- *Chassis en tôle forme caisson*
  - *Longerons de caisse en tube*
  - *Tôle de fond en 4 mm*
  - *Côtés de caisse en 3 mm*
  - *Angles bas de caisse à 45°*
  - *Renforts de caisse en biais 5 mm*
  - *Articulation de la caisse en bout du chassis*
  - *Attelage réglable 3 positions avec ressort*
  - *Freinage hydraulique*
  - *Béquille de sécurité*
- OPTI**
- *Équipement d'ensilage*
  - *Crochets de bâche*
  - *Béquille hydraulique sur RB 8 ML*
  - *Échelle avant sur RB 8 ML*
  - *Essieu suiveur sur RBB 10 M et 12 M*



**Essieu s**

# T STANDARD

- *Bennage par prise d'huile tracteur*
- *Porte arrière automatique à 2 battants avec trappe à grain 350 x 350*
- *Éclairage conforme*
- *Échelle avant*
- *Marche à l'intérieur du panneau avant*
- *Rehausses fixées par boulons*
- *Piquets avant et milieu rehausses démontables*
- *Revêtement anti-rouille + laque sur tôle grenillée et phosphatée*
- *Clapet parachute*

# IONS

- *Porte arrière hydraulique sur TP*
- *Bennage par pompe et cardan*
- *Levier de trappe*
- *Goulotte*
- *Porte arrière étanche aux liquides*



suiveur



**RBB 10 M**



**RBB 12 M**



**RB 10 MTP**

## PNEUMATIQUES

Dimensions	PR	Haut.	Larg.	CH essieu kg	Pression
15 x 22,5	RL	1075	387	8000	5 Bars
16 x 22,5	RL	1122	425	11000	5,5 Bars
18 x 22,5	RL	1160	460	12400	5,5 Bars
550/45 x 22,5	12	1070	550	7600	2,1 Bars
550/60 x 22,5	12	1238	550	9100	2,1 Bars
600/50 x 22,5	12	1170	600	8700	2 Bars
600/55 x 22,5	12	1265	600	10000	2 Bars
600/55 x 22,5	16	1265	600	11500	2,6 Bars



**RB 10 M TP**

## CARACTÉRISTIQUES TECHNIQUES

Type	RB 8 ML	RB 8 M	RB 10 M	RBB 10 M	RB 10 MTP	RBB 10 MTP	RBB 12 M	RBBS 12 M suiveur
Charge utile (kg)	8000	8000	10000	10000	10000	10000	12000	12000
Poids à vide	2260	2650	3230	3780	3250	3800	4830	4850
Longueur (m)	4	4	4,60	4,60	4,60	4,60	5,65	5,65
Largeur (m)	2	2,20	2,20	2,20	2,20	2,20	2,20	2,20
Hauteur caisse (m)	1	1	1	1	0,80	0,80	1	1
Réhausse (m)	0,30	0,35	0,40	0,40			0,40	0,40
Volume (m <sup>3</sup> )	10,40	12	14,20	14,20	10,10	10,10	17,25	17,25
Haut. du sol au pl.	1110	1160	1260	1320	1260	1320	1425	1425
Essieu/ Voie	80 x 1900	80 x 1900	90 x 1900	2 x 80 x 1900	90 x 1900	2 x 80 x 1900	2 x 90 x 2000	2 x 90 x 2000
Gougeons/empt.	8	8	8	8 x 1200	8	8 x 1200	8 x 1390	8 x 1390
Pneumatiques	15 x 22,5R	15 x 22,5R	18 x 22,5N	15 x 22,5R	18 x 22,5N	15 x 22,5R	18 x 22,5N	18 x 22,5N
Flèche ressort	9 lames	9 lames	11 lames	11 lames	11 lames	11 lames	11 lames	11 lames
Freinage	Hydraulique	Hydraulique	Hydraulique	Hydraulique	Hydraulique	Hydraulique	Hydraulique	Hydraulique
Verrin	88-107-126	88-107-126	88-107-126-147	88-107-126-147	88-107-126-147	88-107-126-147	88-107-126-147	88-107-126-147
Béquille	Cricq	Hydraulique ø 68	Hydraulique ø 88	Hydraulique ø 88	Hydraulique ø 88	Hydraulique ø 88	Hydraulique ø 88	Hydraulique ø 88
Compresseur	option	option	option	option	option	option	série	série



**Équipement d'ensilage**